



【プレスリリース】
報道関係各位



2018年2月26日

#

リプトンが紅茶で受験生の応援を実施 集中力を最大限に必要とする学生をサポート -夏に引き続き品川女子学院と連携-

ユニリーバ・ジャパン（本社：東京都目黒区、代表取締役プレジデント&CEO：フルヴィオ・ガアルネリ）が展開する紅茶ブランド「リプトン」は、前向きに頑張る人を応援する施策「リプトン ポジティブアクション」の一環として、この時期に最大限の集中力を必要とする「受験生」を応援、品川女子学院と連携し、2018年1月10日（水）～1月31日（水）の期間に校内で紅茶を飲むことができる環境と受験生応援紅茶レシピを提供しました。



「リプトン ポジティブアクション」（注1）は日本紅茶協会 紅茶と健康事務局が行った「紅茶と集中力に関する実験結果」を受けて前向きに頑張る方々をサポートしていく活動です。これまでも集中力を必要とする学生やさまざまな局面で多大な集中力が必要となる将棋のプロ棋士をサポートしてきました。第1弾の活動として2017年7月に品川女子学院と連携し、オリジナルタンブラーを含むリプトン製品とウォーターサーバーを提供し、暑い中勉強や部活動に頑張る学生をサポートしました。

今回、真冬の寒い中に受験に備えて集中力を最大限に引き出し、勉強を頑張る学生を応援するため、品川女子学院と再び連携しました。リプトンを代表する「リプトン イエローラベル」のほか、春を感じるさくらフレーバーが楽しめる「リプトン さくらティー」を提供し、受験に立ち向かう学生たちを紅茶でサポート。さらに受験生応援のレシピを開発し、レシピカードを配布し新しい紅茶の飲み方で受験生を応援しました。生徒からは、「勉強の合間に、紅茶でホッと一息入れられてリフレッシュにつながった」「紅茶を入

れるために並んでいるとき、友だちと何気ない会話ができてリラックスできた」といった声が寄せられました。

リプトンでは、今後も集中力を必要とする場面で頑張っている人たちを応援すべく、「リプトン ポジティブアクション」に注力してまいります。

■ 受験生応援メニューを展開（URL：http://brand.lipton.jp/leaf/good_in_tea/）

リプトンは、新しい紅茶のスタイルや楽しみ方の提案に取り組んでいます。「Lipton Good in Tea」は、昨年夏より2年連続で大ヒットを遂げ、一躍トレンドになった「Fruits in Tea」に続いて、リプトンが提案する冬の新しい紅茶スタイルです。太陽の恵みをいっぱい浴びた紅茶に、同じく自然の力たっぷりのドライフルーツを入れたホットアレンジティーを9種展開する期間限定ショップ「Lipton Good in Tea OMOTESANDO」を2018年1月24日（水）～4月1日（日）までオープン中。

今回は、受験生に向けてスペシャルメニューを2種（エナジーパイン、リラクシングアップル）考案。管理栄養士による栄養情報を含めて学生に展開しました。レシピは「Lipton Good in Tea」キャンペーンサイトでも紹介しています。

■ 品川女子学院との施策概要：

実施内容：品川女子学院校舎内への紅茶飲用スペースの設置、紅茶レシピの展開

実施機関：2018年1月10日（水）～1月31日（水）

提供内容：リプトン製品（リプトン イエローラベル、さくらティー）、ウォーターサーバー



品川女子学院 外観



リプトン イエローラベル



リプトン さくらティー

■ 期間限定ショップ[®] Lipton Good in Tea OMOTESANDO 店舗情報

店舗名：Lipton Good in Tea OMOTESANDO

開催場所：東京都渋谷区神宮前 5-10-1 GYRE B1F

開催期間：2018年1月24日（水）～4月1日（日）

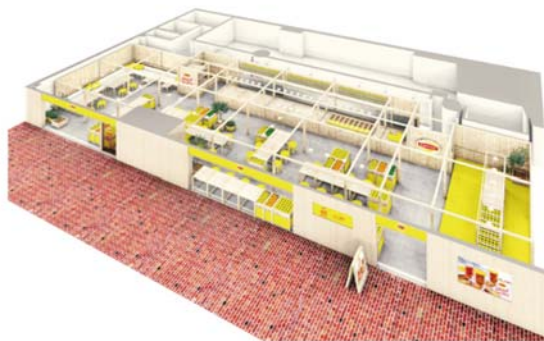
11：00～21：00（20:30 L.O.）

販売商品：全9種類のホットアレンジティー

限定グッズ販売（Lipton ダブルウォールグラス、Lipton 限定デザインボトル入り紅茶、

Lipton Good in Tea ミックスドライフルーツ）

地図：



■ Good in Tea 受験生メニュー

「ENERGY PINE」



レシピ詳細

リプトンイエローラベルティーバッグ1袋、お湯150mLに対して

- ・ドライパイナップル 15グラム
- ・ドライラズベリー10グラム
- ・ローリエ 1枚
- ・砂糖2グラム
- ・マーマレードジャム 小さじ1/2

砂糖・ジャムはお好みで調整してください。

➤ 「RELAXING APPLE」



レシピ詳細

リプトン アップルティー1袋、お湯150mLに対して

- ・ドライアップル 10グラム
- ・ドライアブリコット 15グラム
- ・クコの実 3グラム
- ・砂糖 2グラム
- ・イチゴジャム 小さじ1/2

砂糖・ジャムはお好みで調整してください。

■ Good in Teaのいいいれ方

1. グラスを温める。
2. ドライフルーツをグラスに入れ沸とうしたのお湯を注ぎ、ティーバッグを入れふたをして1分間蒸らす。
3. ティーバッグを3回ゆらして取り出す。
4. ふたをしてさらに2分間ドライフルーツを蒸らす。
5. 砂糖・ジャムなどを入れて、まぜればできあがり！

甘さはお好みで調節してください

※耐熱性のグラス・カップを使用してください。やけどにはご注意ください。

■紅茶を使った「受験生応援レシピ」が栄養面で期待できることについて

今回Lipton Good in Teaの受験生特別メニューとして「ENERGY PINE」「RELAXING APPLE」を開発しました。「ENERGY PINE」に含まれるパイナップルはクエン酸が豊富。またラズベリーには目にもうれしいアントシアニンが含まれています。「RELAXING APPLE」には、アプリコット、ゴジベリー（クコの実）、アップルのドライフルーツが入っています。これらにもリンゴ酸などが含まれていて体がスッキリし、暖かい紅茶を飲むと体も温まります。

勉強するとエネルギー源として甘いものを欲しますが、ジャムが少し含まれているので満足感もアップします。

残ったドライフルーツもそのまま食べれば、食物繊維で空腹をカバーすることもできます。

受験はとても過酷な状況が毎日続くもの。ナーバスにもなりがちなので、そんな時に適度に効果的な休憩を取ることで集中力もアップし、気持ちも癒やされるLipton Good in Teaを飲みながら勉強してみたいはいかがでしょうか。

■受験シーズンにおける食べ物、飲み物についてのアドバイス

寒い期間の受験シーズンに欠かせないのが温かい飲み物。勉強中いる時にホットドリンクがあるだけで落ち着きます。ただ落ち着くだけでなく、気持ちがスッキリして、効果的に休憩を取ることで勉強に集中できるなど受験生をサポートするのも嬉しいポイント。日本紅茶協会では、紅茶と水で集中力の比較検証実験を行っており、紅茶と集中力の関係について述べています。



<メニュー考案：栄養士/フードコーディネーター・佐々木ちひろ氏プロフィール>

学生時代に栄養学を学び、製菓会社、食品会社のフードコーディネーターを経て独立。現在は家庭料理とお菓子のレシピを提案するほか、スタイリングや写真撮影なども行う。体に優しく作りやすい料理を心がけている。



<栄養監修：管理栄養士・藤原朋未氏プロフィール>

管理栄養士資格取得後、保育園栄養士として勤務。離乳食や幼児食をはじめ、給食管理、栄養相談などに携わる。現在は(株)エミッシュに所属し、『健康』『美容』『食育』などの切り口で管理栄養士ならではのレシピ提案・コラムの執筆を行う。

注1：

■リプトン ポジティブアクションについて

リプトンは、「挑戦し続ける」「ひらめきに満ちている」「人の生活に貢献する」「いつも前向き」という4つをブランドのキャラクターとして大切にしています。2017年7月、日常のさまざまなシーンで前向きに挑戦し続ける人をリプトンの紅茶でサポートする施策として、「リプトン ポジティブアクション」を立ち上げました。

第1弾の活動は、教育に対して先進的な取り組みが多く、教育プログラムの一環として企業との連携に積極的な品川女子学院と提携し、校舎内に紅茶の飲用スペースを設置しました（リプトン製品、オリジナルタンブラー（高等部の生徒のみ）、ウォーターサーバーを無償提供）。

さらに、従来から集中できる学習環境の整備にも注力し現役での志望大学合格を目指す独自の指導方法で学習塾を展開する栄光ゼミナル大学受験ナビオとも連携し、「夏の短期集中特訓」という特別講座期間に、受講する高校2年生、国立最難関コースを受講する高校3年生、英語運用力測定テストTEAP策集中コース受講生（高校1年生～3年生）を対象に、リプトン製品を無償提供しました。

第2弾の活動は、長時間集中力を使う競技である将棋に取り組む人々へのサポートとして、9月に日本将棋連盟とのコラボレーションを実施しました。サポート内容としては紅茶の提供、将棋会館内に紅茶飲用スペースの設置、また日頃から紅茶を飲んでいる山口恵理子棋士へのオリジナルタンブラーを含めたリプトン製品の提供を行いました。そして今回のサポート開始に際してインタビューも行い、オリジナルコラム記事を将棋連盟ホームページ上に掲載しました。

リプトンでは引き続き今後も、前向きに頑張る人を応援できるよう、企業や団体との連携を推進してまいります。

■品川女子学院について

28歳になった時に社会でいきいきと活躍する女性を育てるライフデザインを考える「28project」を実践する進学校。「28project」は専門性の高い職業を視野に専門職大学院などへの進学をめざした学習指導、社会で活躍できる高いコミュニケーション能力の育成、国際舞台での基礎スキルとなる英語能力の向上などに力を入れ、しっかりとした将来のビジョンを持って行動できる女性を育てることを目標とした教育活動を行っている。2014年度より文部科学省スーパーグローバルハイスクール指定校。（<http://www.shinagawajoshigakuin.jp>）

【一般のお客様からのお問い合わせ】

お客様相談室フリーダイヤル Tel: 0120-238-827 * 営業時間 9:00～17:00 土・日・祝日・年末年始休暇を除く

【報道関係者からのお問い合わせ】

リプトン PR 事務局（ブルーカレント・ジャパン株式会社内）大竹・平野
Tel: 03-6204-4143 Fax: 03-6204-4142 Mail: lipton@bluecurrentgroup.com